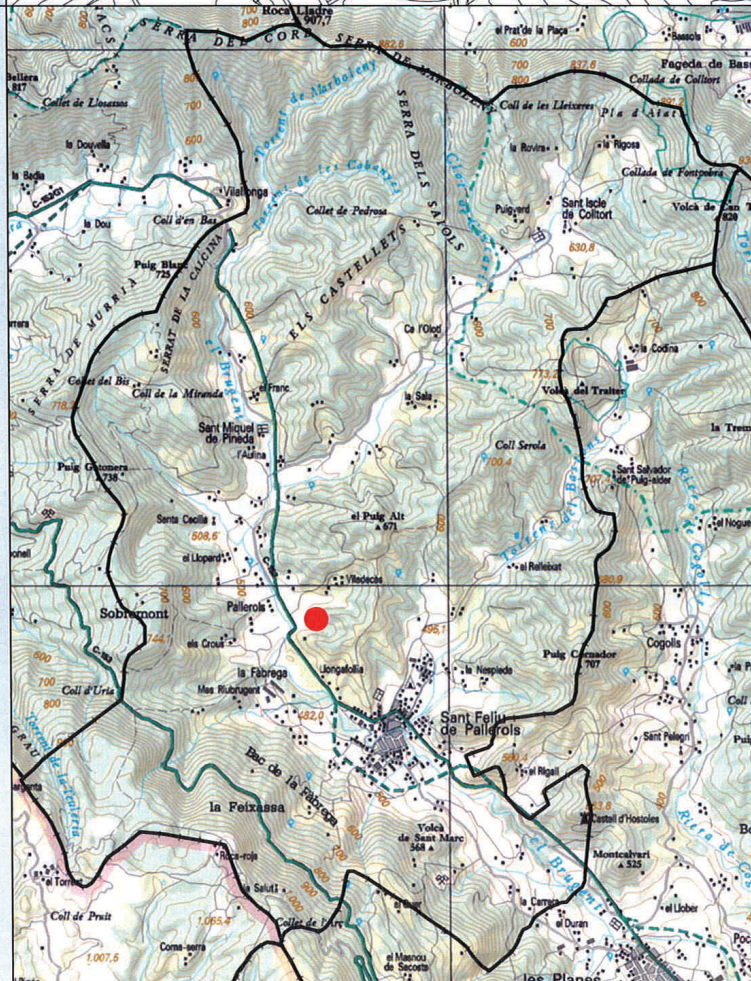
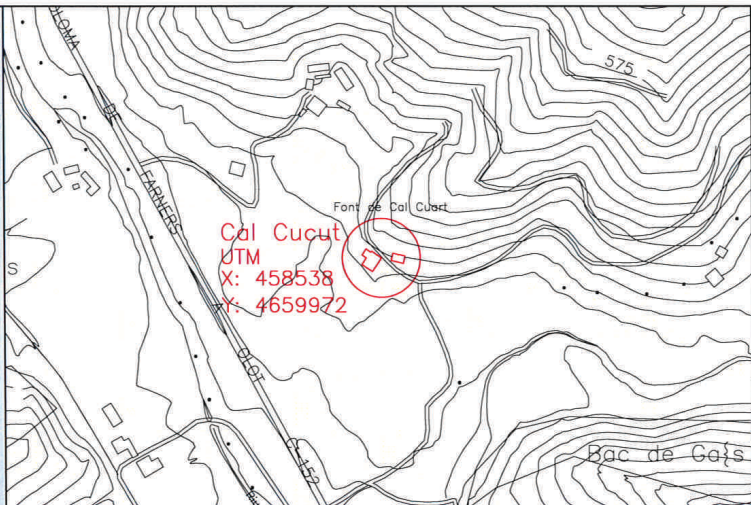


Emplaçament: 1/5.000

Situació: 1/50.000



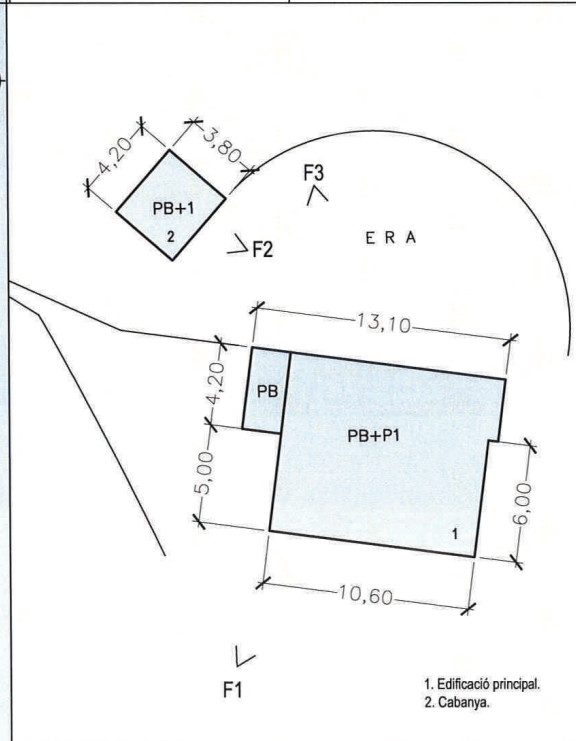
Fotografia 1



Fotografies 2-3



Croquis



MUNICIPI: Sant Feliu de Pallerols	NUCLI: Pallerols	51
CASA: Cal Cucut	Ref: 1955/06	

REFERÈNCIA CADASTRAL:
000400300DG55H

1. Descripció de la masia o casa rural:

- 1.1. Època de construcció: s. XIX
- 1.2. Estat de conservació de l'immoble: Regular
- 1.3. Accessibilitat de la finca (des de la xarxa de camins):
Accés des del Camí de la Cabanya (GA-031), paviment de formigó.

2. Justificació de les raons que aconsellen la recuperació i preservació de la masia o casa rural:

- Arquitectòniques: Millores d'adequació a l'ús.
- Històriques: Edat de l'edificació.
- Paisatgístiques: Millores d'integració i d'adequació a l'entorn més proper.

3. Usos.

- 3.1. Ús actual.
 - Edificació principal: Vivenda
 - Construccions annexes: Agrícola

4. Arranjament o millora de les estructures d'accessibilitat i serveis, si escau:

Les actuacions de rehabilitació i ampliació especificaran el tipus de serveis de subministrament (electricitat, aigua, telefonia,...), evacuació i accés rodat.

5. Observacions:

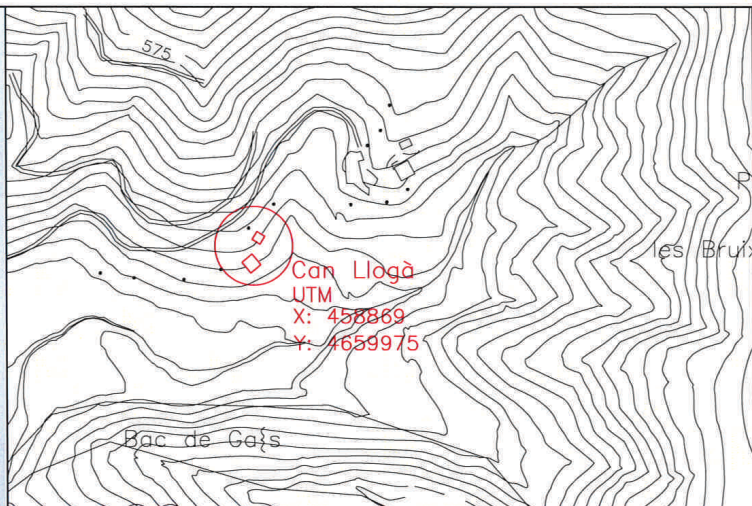
Usos permesos en el POUM, en la normativa del catàleg i el PNZV les masies que estiguin dins l'àmbit.

AJUNTAMENT DE SANT FELIU DE PALLEROLS



Emplaçament : 1/5.000

Situació : 1/50.000



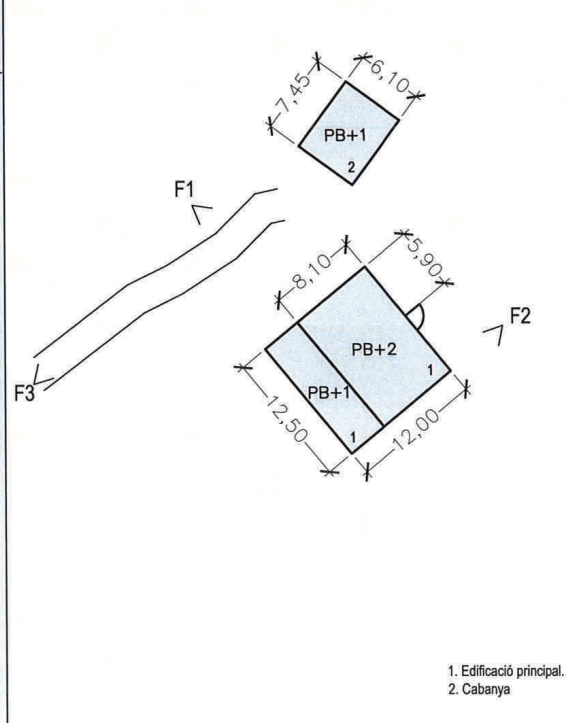
Fotografies 1-2



Fotografia 3



Croquis



1. Edificació principal.
2. Cabanya

MUNICIPI: Sant Feliu de Pallerols	NUCLI: Pallerols	52
CASA: Can Llogà	Ref: 1955/06	

REFERÈNCIA CADASTRAL:
0004005DG55H0001BI



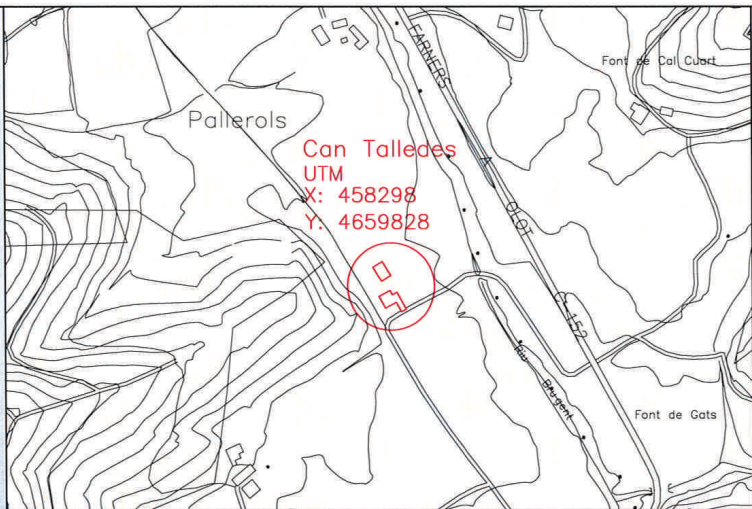
- Descripció de la masia o casa rural:
 - Època de construcció: Any 1600
 - Estat de conservació de l'immoble: Regular
 - Accessibilitat de la finca (des de la xarxa de camins):
Accés des del Camí de la Cabanya (GA-031), camí terrós
- Justificació de les raons que aconsellen la recuperació i preservació de la masia o casa rural:
 - Arquitectòniques: Manteniment i millora de l'edificació existent.
 - Històriques: Edat de l'edificació.
 - Paisatgístiques: Millores d'integració i d'adequació a l'entorn més proper.
- Usos.
 - Ús actual.
 - Edificació principal: Vivenda
 - Construccions annexes: Agrícola
- Arranjament o millora de les estructures d'accessibilitat i serveis, si escau:

Les actuacions de rehabilitació i ampliació especificaran el tipus de serveis de subministrament (electricitat, aigua, telefonia,...), evacuació i accés rodat.
- Observacions:
 - Es podran realitzar les reformes necessàries per mantenir l'ús actual de l'edificació principal i dels annexes.
 - Usos permesos en el POUM, en la normativa del catàleg i el PNZV les masies que estiguin dins l'àmbit.

AJUNTAMENT DE SANT FELIU DE PALLEROLS



Emplaçament : 1/5.000



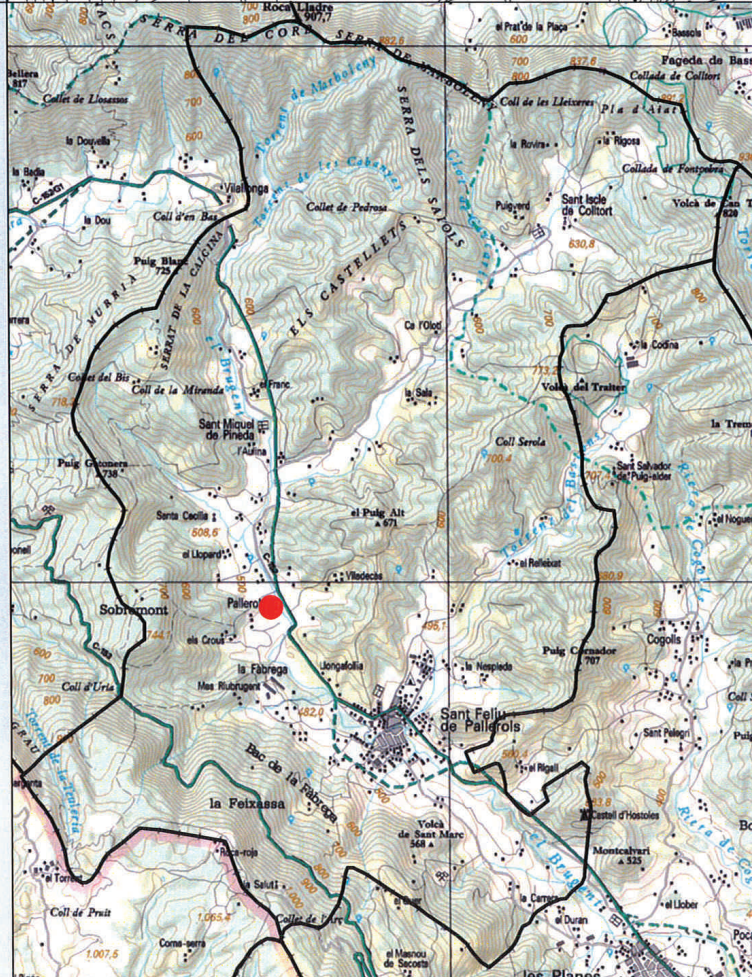
Fotografia 1



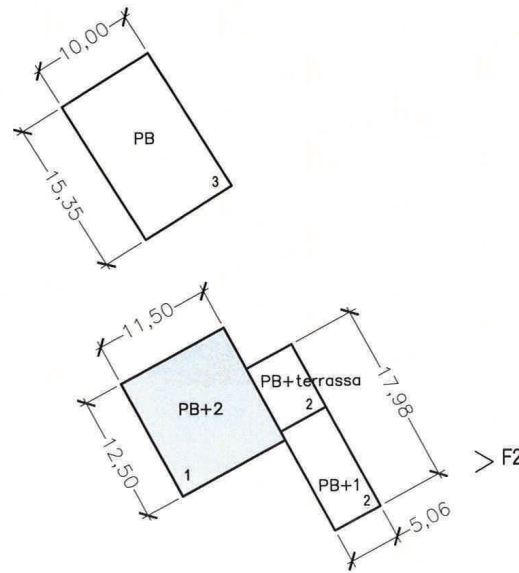
Fotografia 2



Situació : 1/50.000



Croquis



- 1. Edificació principal.
- 2. Annex a l'edificació principal.
- 3. Cobert.

MUNICIPI: Sant Feliu de Pallerols	NUCLI: Pallerols	53
CASA: Can Talleades	Ref: 1955/06	

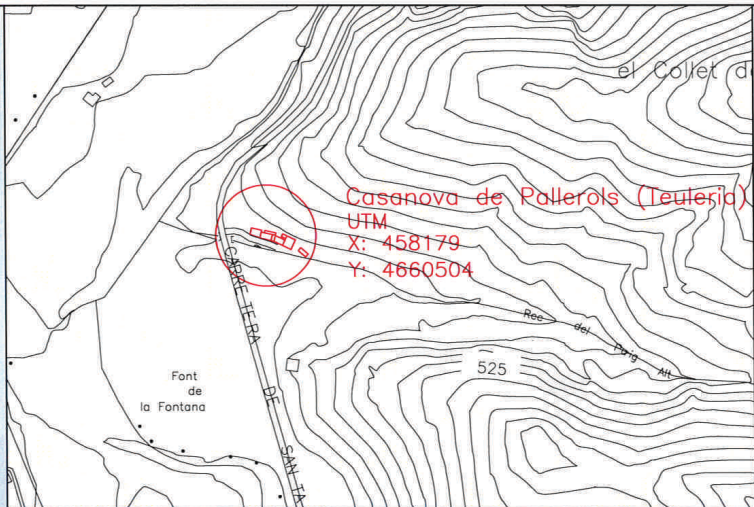
REFERÈNCIA CADASTRAL:
000400400DG55H0001A1

1. Descripció de la masia o casa rural:
 - 1.1. Època de construcció: Construida aprox. al 1900 restaurada els anys 1950 i 1983
 - 1.2. Estat de conservació de l'immoble: Bo
 - 1.3. Accessibilitat de la finca (des de la xarxa de camins):
Accés des de la carretera de Santa Coloma de Farnés a Olot C-63
2. Justificació de les raons que aconsellin la recuperació i preservació de la masia o casa rural:
 - Arquitectòniques: Manteniment i millora de l'edificació existent.
 - Històriques: Edat de l'edificació.
 - Paisatgístiques: Millores d'integració i d'adequació a l'entorn més proper.
3. Usos.
 - 3.1. Ús actual.
 - Edificació principal: 2 Habitages
 - Construccions annexes: Garatge, magatzem, safareig, activitat forestal.
4. Arranjament o millora de les estructures d'accessibilitat i serveis, si escau:

Les actuacions de rehabilitació i ampliació especificaran el tipus de serveis de subministrament (electricitat, aigua, telefonia,...), evacuació i accés rodat.
5. Observacions:
 - Es podran realitzar les reformes necessàries per mantenir l'ús actual de l'edificació principal i dels annexes.
 - Usos permesos en el POUM, en la normativa del catàleg i el PNZV les masies que estiguin dins l'àmbit.

Emplaçament : 1/15.000

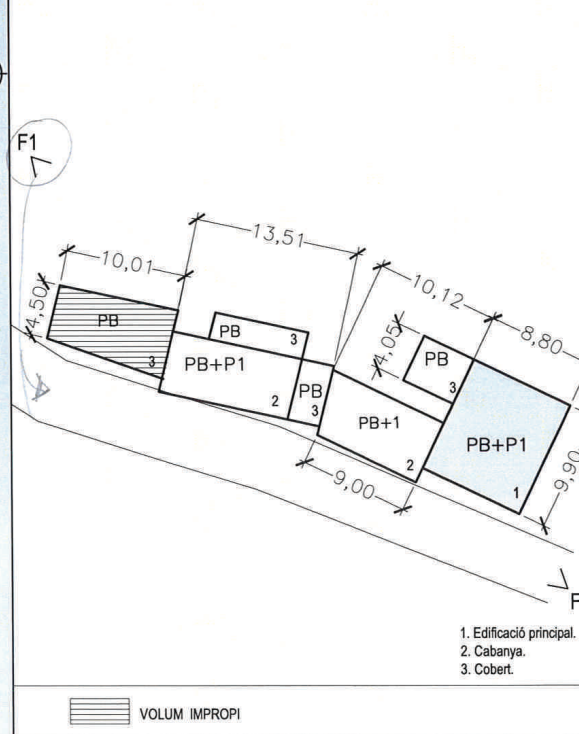
Situació : 1/50.000



Fotografia 1



Fotografia 2



MUNICIPI: Sant Feliu de Pallerols	NUCLI: Pallerols	54
CASA: Casanova de Pallerols (Teuleria)	Ref: 1955/06	

REFERÈNCIA CADASTRAL:
002400100DG6B0001UJ

Generalitat de Catalunya
 Departament de Política Territorial
 i Drets Públics
 Direcció General d'Urbanisme
 Comissió Territorial d'Urbanisme de Girona

1. Descripció de la masia o casa rural:
 - 1.1. Època de construcció: Any 1824
 - 1.2. Estat de conservació de l'immoble: Regular
 - 1.3. Accessibilitat de la finca (des de la xarxa de camins):
Accés des de la carretera de Santa Coloma de Famés a Olot, C-152.
2. Justificació de les raons que aconsellen la recuperació i preservació de la masia o casa rural:
 - Arquitectòniques: Millores d'adequació a l'ús.
 - Històriques: Edat de l'edificació.
 - Paissatgístiques: Millores d'integració i d'adequació a l'entorn més proper.
3. Usos.
 - 3.1. Ús actual.
 - Edificació principal: Vivenda
 - Construccions annexes: Agrícola
4. Arranjament o millora de les estructures d'accessibilitat i serveis, si escau:

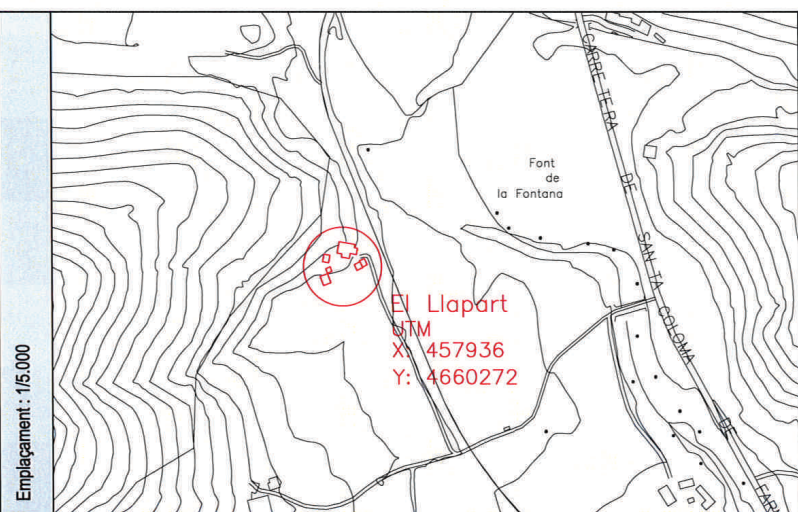
 Les actuacions de rehabilitació i ampliació especificaran el tipus de serveis de subministrament (electricitat, aigua, telefonia,...), evacuació i accés rodat.
5. Observacions:
 - Es podran realitzar les reformes necessàries per mantenir l'ús actual de l'edificació principal i dels annexes.
 - Les edificacions amb volum impropi caldrà enderrocar-les i/o millorar-les previ o simultàneament a la corresponent llicència d'obres.
 - Usos permesos en el POUM, en la normativa del catàleg i el PNZV les masies que estiguin dins l'àmbit.

AJUNTAMENT DE SANT FELIU DE
PALLEROLS

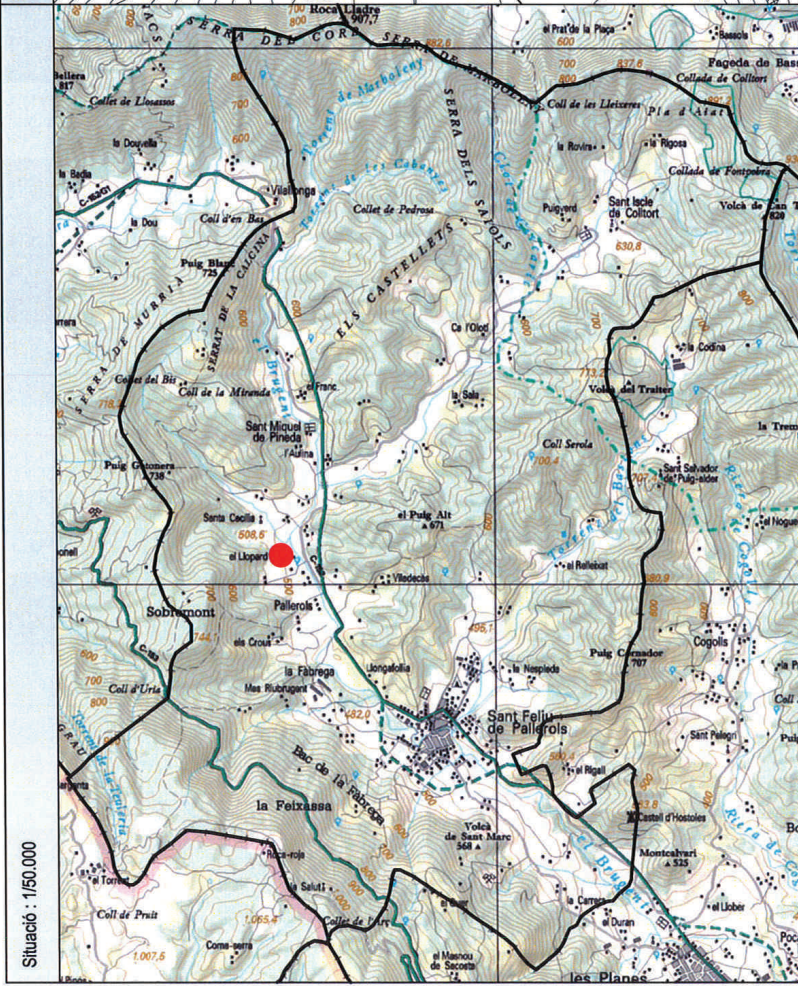


1. Edificació principal.
2. Cabanya.
3. Cobert.

VOLUM IMPROPI



Emplaçament: 1/15.000



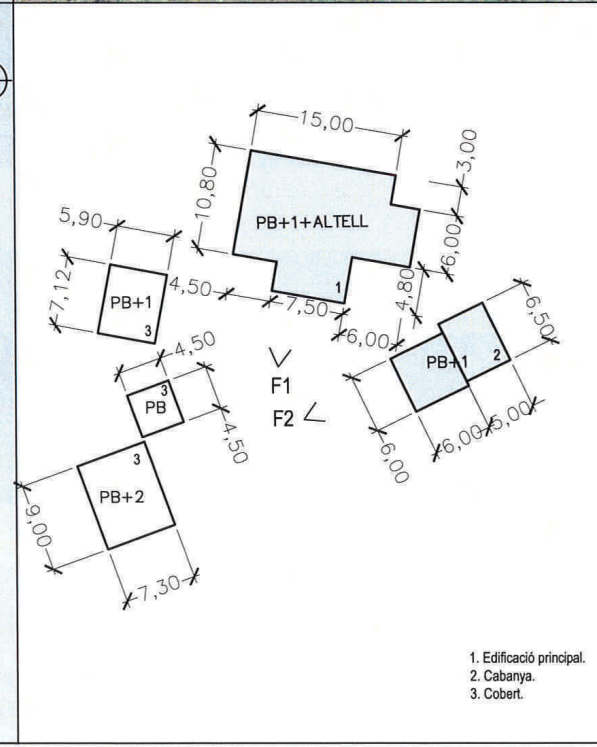
Situació: 1/150.000



Fotografia 1



Fotografia 2



Croquis

- 1. Edificació principal.
- 2. Cabanya.
- 3. Cobert.

MUNICIPI: Sant Feliu de Pallerols	NUCLI: Pallerols	57
CASA: El Llapart	Ref: 1955/06	

REFERÈNCIA CADASTRAL:
17171A005000230000WZ

Generalitat de Catalunya
Departament de Política Territorial
i Obres Públiques
Direcció General d'Urbanisme
Comissió Tècnica d'Urbanisme de Girona

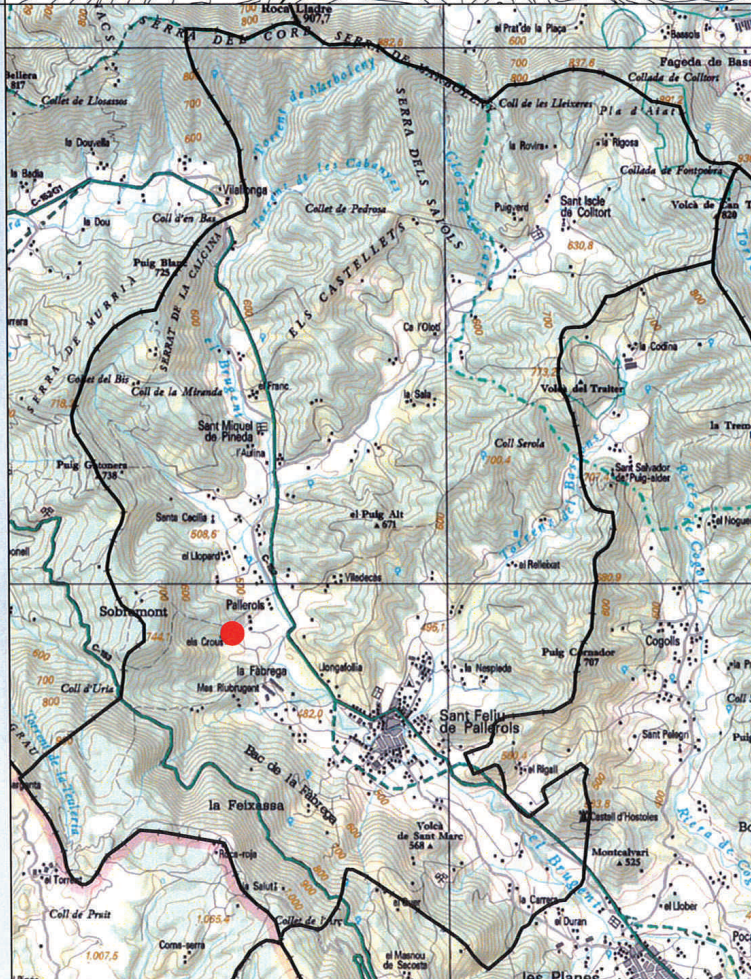
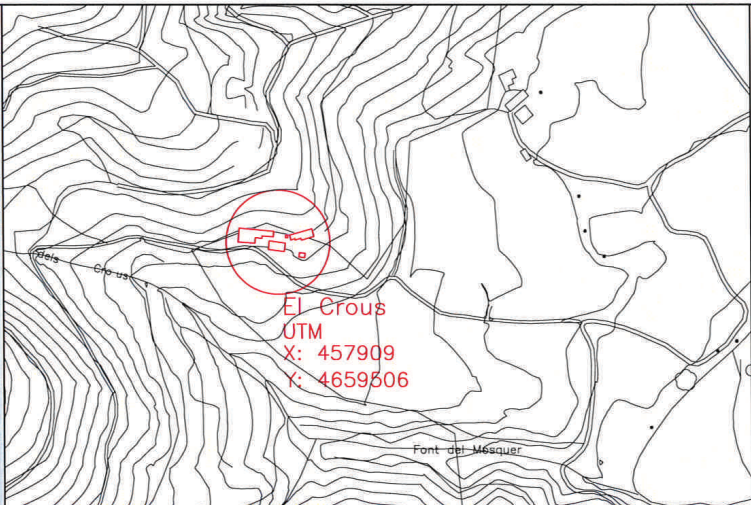
1. Descripció de la masia o casa rural:
 - 1.1. Època de construcció: Desconeguda
 - 1.2. Estat de conservació de l'immoble: B0
 - 1.3. Accessibilitat de la finca (des de la xarxa de camins):
Accés des de la carretera de Santa Coloma de Farnés a Olot C-152, trencall fins a la pròpia casa.
2. Justificació de les raons que aconsellen la recuperació i preservació de la masia o casa rural:
 - Arquitectòniques: Manteniment i millora de l'edificació existent.
 - Històriques: Edat de l'edificació.
 - Paisatgístiques: Millores d'integració i d'adequació a l'entorn més proper.
3. Usos.
 - 3.1. Ús actual.
 - Edificació principal: Vivenda
 - Construccions annexes: Annex a la vivenda
4. Arranjament o millora de les estructures d'accessibilitat i serveis, si escau:

Les actuacions de rehabilitació i ampliació especificaran el tipus de serveis de subministrament (electricitat, aigua, telefonia,...), evacuació i accés rodat.
5. Observacions:
 - Es podran realitzar les reformes necessàries per mantenir l'ús actual de l'edificació principal i dels annexes.

Usos permesos en el POUM, en la normativa del catàleg i el PNZV les masies que estiguin dins l'àmbit.
Bé d' Interès Arquitectònic, Arqueològic o Històric.

Emplaçament : 1/15.000

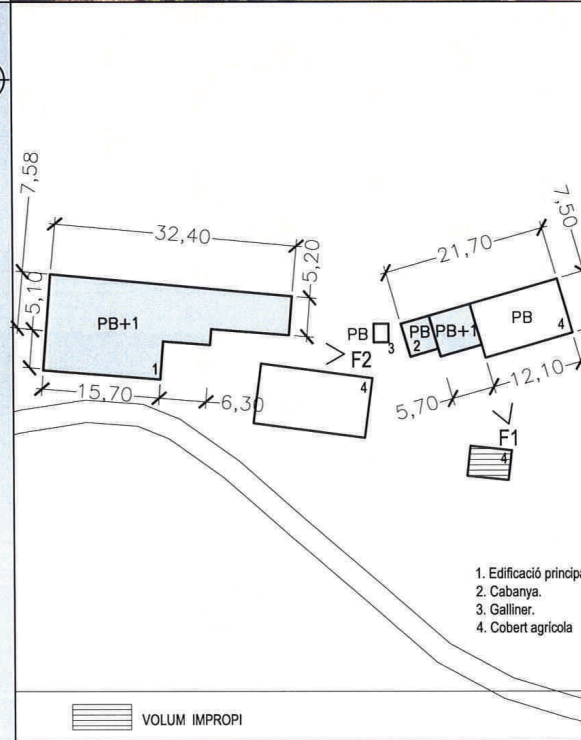
Situació : 1/50.000



Fotografia 1



Fotografia 2



Croquis

MUNICIPI: Sant Feliu de Pallerols	NUCLI: Pallerols	58
CASA: El Crous	Ref: 1955/06	

REFERÈNCIA CADASTRAL:
000800100DG55H0001RI

1. Descripció de la masia o casa rural:

- 1.1. Època de construcció: Any 1087
- 1.2. Estat de conservació de l'immoble: Regular
- 1.3. Accessibilitat de la finca (des de la xarxa de camins):

Accés des de la C-63, pk 60 en carretera de terres, antigament seguint el camí de vora riu i travessant el riu Bruguera seguint una pista fins a la casa.

2. Justificació de les raons que aconsellen la recuperació i preservació de la masia o casa rural:

- Arquitectòniques: Millores d'adequació a l'ús.
- Històriques: Edat de l'edificació.
- Paisatgístiques: Millores d'integració i d'adequació a l'entorn més proper.

3. Usos.

- 3.1. Ús actual.
 - Edificació principal: Vivenda
 - Construccions annexes: Agrícola

4. Arranjament o millora de les estructures d'accessibilitat i serveis, si escau:

Les actuacions de rehabilitació i ampliació especificaran el tipus de serveis de subministrament (electricitat, aigua, telefonia...), evacuació i accés rodat.

5. Observacions:

Usos permesos en el POUM, en la normativa del catàleg i el PNZV les masies que estiguin dins l'àmbit.

Bé d'Interès Arquitectònic, Arqueològic o Històric.

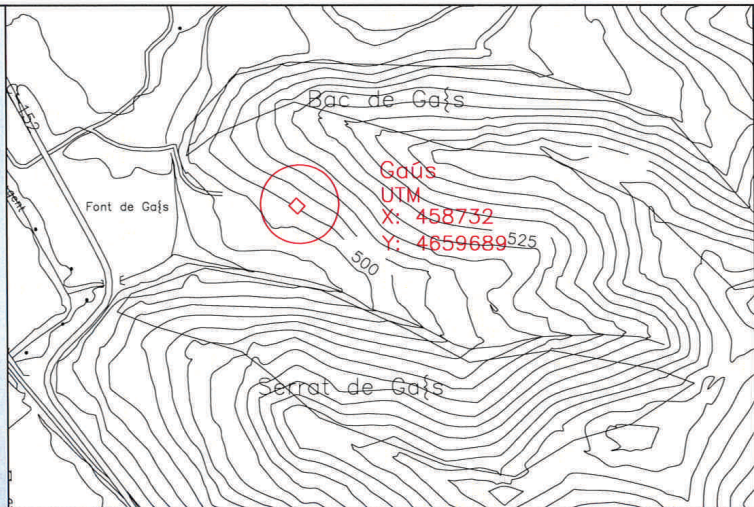
Les edificacions amb volum impropri caldrà enderrocar-les i/o millorar-les previ o simultàneament a la corresponent llicència d'obres.

AJUNTAMENT DE SANT FELIU DE
PALLEROLS



CONSELL COMARCAL DE LA GARROTXA

Emplaçament : 1/5.000



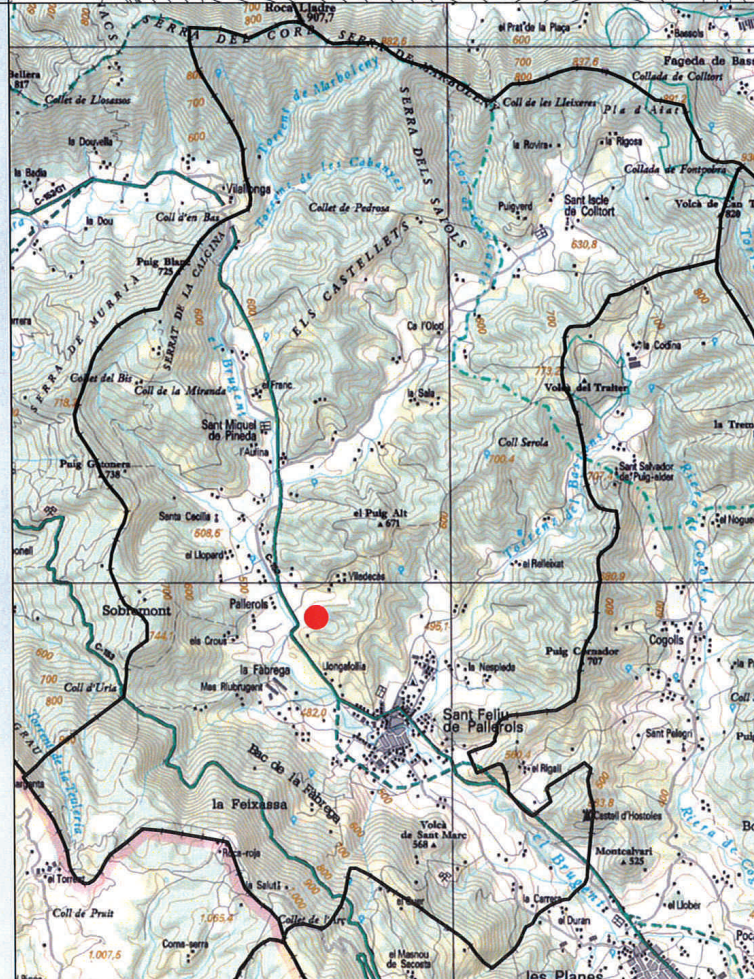
Fotografia 1



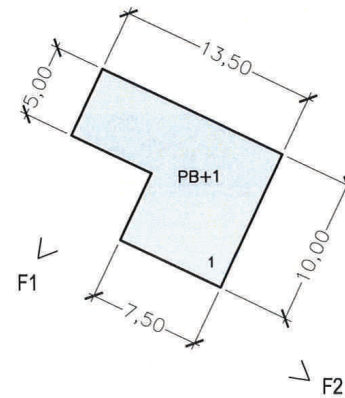
Fotografia 2



Croquis



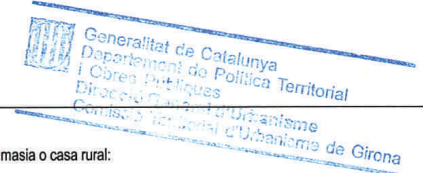
Situació : 1/50.000



1. Edificació principal.

MUNICIPI: Sant Feliu de Pallerols	NUCLI: Pallerols	60
CASA: Gaús	Ref: 1955/06	

REFERÈNCIA CADASTRAL:
000199900DG55H



1. Descripció de la masia o casa rural:

- 1.1. Època de construcció: Desconeguda
- 1.2. Estat de conservació de l'immoble: Ruïna
- 1.3. Accessibilitat de la finca (des de la xarxa de camins):
Accés des de la carretera de Santa Coloma de Farnés a Olot C-63 antiga (C-63).

2. Justificació de les raons que aconsellen la recuperació i preservació de la masia o casa rural:

- Arquitectòniques: Recuperació de l'edificació existent.
- Històriques: Edat de l'edificació.
- Paisatgístiques: Millors d'integració i d'adequació a l'entorn més proper.

3. Usos.

- 3.1. Ús actual.
 - Edificació principal: Sense ús
 - Construccions annexes:

4. Arranjament o millora de les estructures d'accessibilitat i serveis, si escau:

Les actuacions de rehabilitació i ampliació especificaran el tipus de serveis de subministrament (electricitat, aigua, telefonia,...), evacuació i accés rodat.

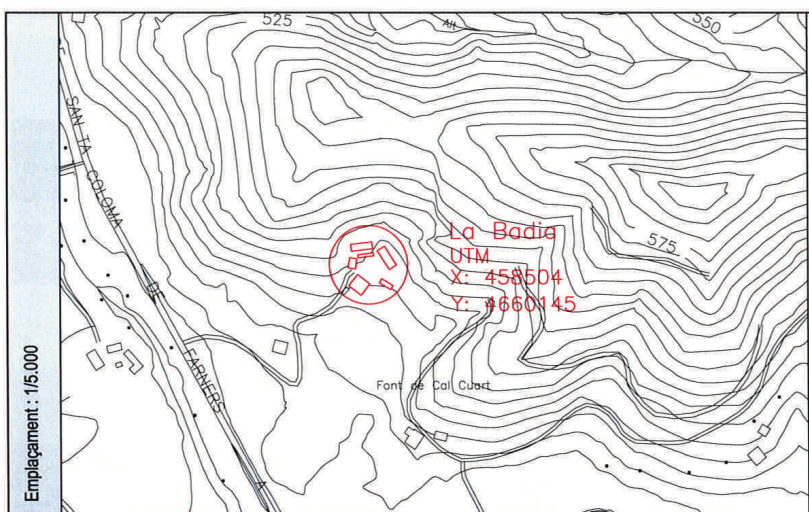
5. Observacions:

Usos permesos en el POUM, en la normativa del catàleg i el PNZV les masies que estiguin dins l'àmbit.

AJUNTAMENT DE SANT FELIU DE
PALLEROLS



CONSELL COMARCAL DE LA GARROTXA



Emplaçament: 1/50.000

Fotografia 1

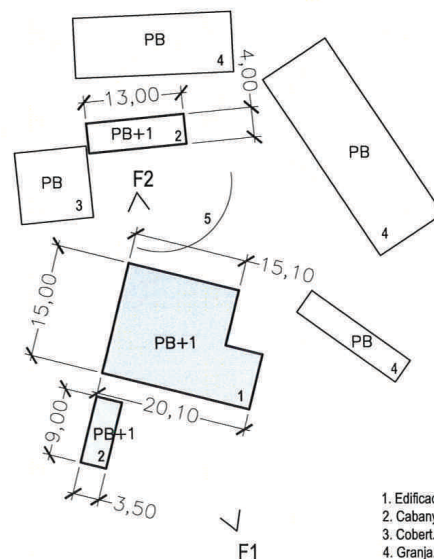


Situació: 1/50.000

Fotografia 2



Croquis



1. Edificació principal.
2. Cabanya.
3. Cobert.
4. Granja.
5. Era.

MUNICIPI: Sant Feliu de Pallerols	NUCLI: Pallerols	61
CASA: La Badia	Ref: 1955/06	

REFERÈNCIA CADASTRAL:
002400500DG56B0001ZJ



1. Descripció de la masia o casa rural:

- 1.1. Època de construcció: Segle XIX
- 1.2. Estat de conservació de l'immoble: B0
- 1.3. Accessibilitat de la finca (des de la xarxa de camins):
Accés des de la Carretera de Santa Coloma de Farnés a Olot (C-63) antiga C-152.

2. Justificació de les raons que aconsellen la recuperació i preservació de la masia o casa rural:

- Arquitectòniques: Manteniment i millora de l'edificació existent.
- Històriques: Edat de l'edificació.
- Paisatgístiques: Millores d'integració i d'adequació a l'entorn més proper.

3. Usos.

- 3.1. Ús actual.
 - Edificació principal: Vivenda i turisme rural
 - Construccions annexes: Agricol

4. Arranjament o millora de les estructures d'accessibilitat i serveis, si escau:

Les actuacions de rehabilitació i ampliació especificaran el tipus de serveis de subministrament (electricitat, aigua, telefonia,...), evacuació i accés rodat.

5. Observacions:

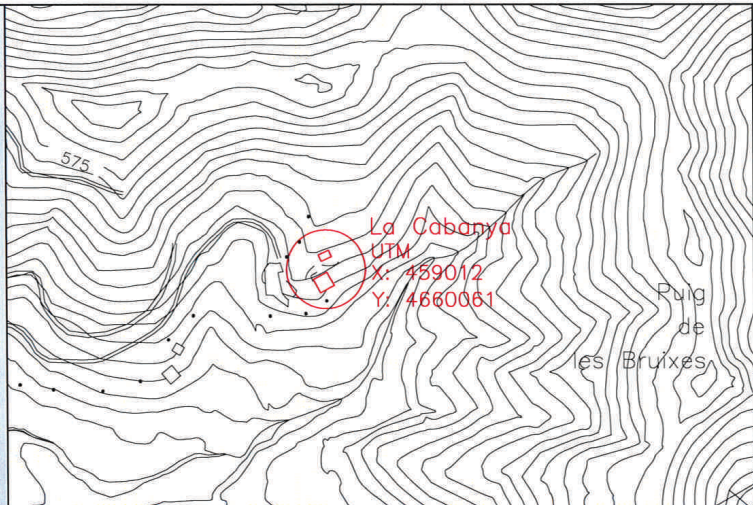
Usos permesos en el POUM, en la normativa del catàleg i el PNZV les masies que estiguin dins l'àmbit.

AJUNTAMENT DE SANT FELIU DE
PALLEROLS



CONSELL COMARCAL DE LA GARROTXA

Emplaçament: 1/15.000

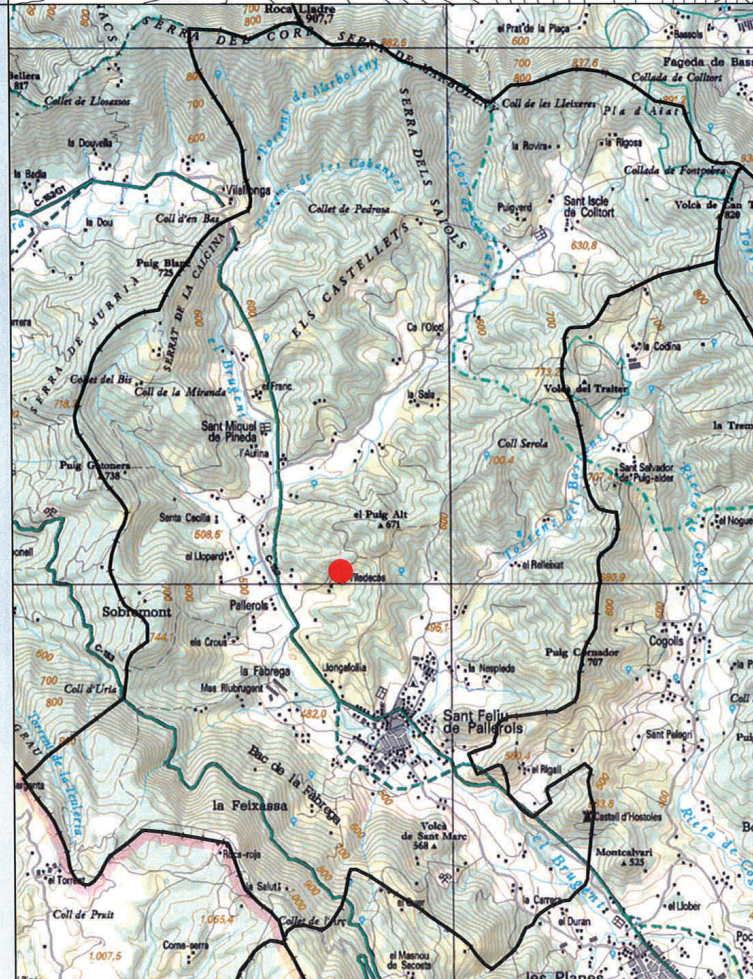


Fotografia 1

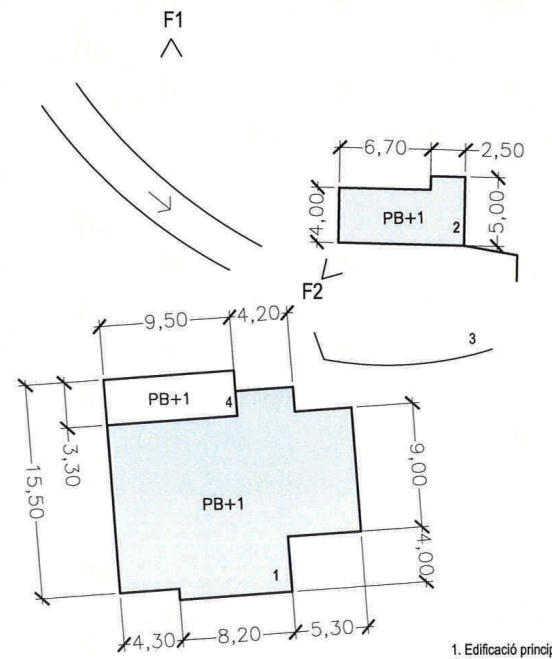


Fotografia 2

Situació: 1/50.000



Croquis



- 1. Edificació principal
- 2. Cabanya
- 3. Era
- 4. Corral

MUNICIPI: Sant Feliu de Pallerols	NUCLI: Pallerols	62
CASA: La Cabanya	Ref: 1955/06	

REFERÈNCIA CADASTRAL:
5001DG55H

Generalitat de Catalunya
 Departament de Política Territorial
 i Obres Públiques
 Direcció Regional d'Urbanisme
 Comissió Territorial d'Urbanisme de Girona

1. Descripció de la masia o casa rural:
 - 1.1. Època de construcció: A l'any 1700
 - 1.2. Estat de conservació de l'immoble: B0
 - 1.3. Accessibilitat de la finca (des de la xarxa de camins):
Accés des de la carretera de Santa Coloma de Farnés C-63 (antiga C-152).
2. Justificació de les raons que aconsellen la recuperació i preservació de la masia o casa rural:
 - Arquitectòniques: Manteniment i millora de l'edificació existent.
 - Històriques: Edat de l'edificació.
 - Paisatgístiques: Millores d'integració i d'adequació a l'entorn més proper.
3. Usos:
 - 3.1. Ús actual.
 - Edificació principal: Vivenda
 - Construccions annexes: Annex vivenda
4. Arranjament o millora de les estructures d'accessibilitat i serveis, si escau:

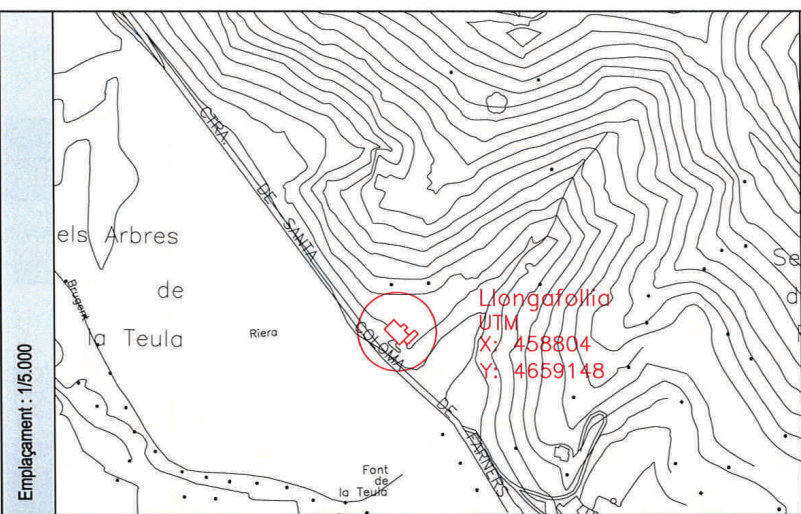
Les actuacions de rehabilitació i ampliació especificaran el tipus de serveis de subministrament (electricitat, aigua, telefonía,...), evacuació i accés rodat.
5. Observacions:
 - Es podran realitzar les reformes necessàries per mantenir l'ús actual de l'edificació principal i dels annexes.

Usos permesos en el POUM, en la normativa del catàleg i el PNZV les masies que estiguin dins l'àmbit.

AJUNTAMENT DE SANT FELIU DE
PALLEROLS



CONSELL COMARCAL DE LA GARROTXA



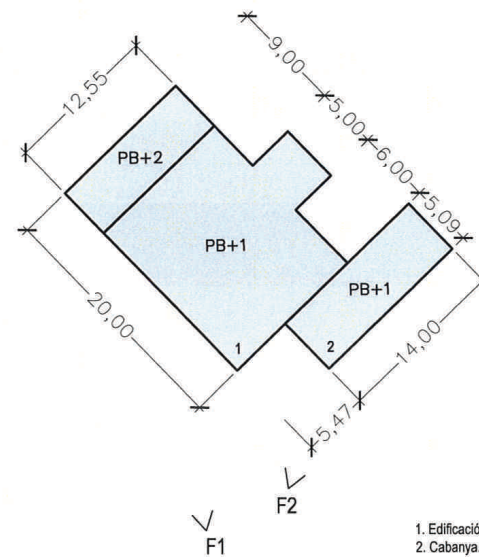
Fotografia 1



Fotografia 2



Croquis



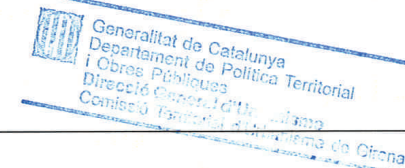
1. Edificació principal.
2. Cabanya.

Emplaçament : 1/15.000

Situació : 1/50.000

MUNICIPI: Sant Feliu de Pallerols	NUCLI: Pallerols	64
CASA: Llongafollia	Ref: 1955/06	

REFERÈNCIA CADASTRAL:
000900100DG55H000101



1. Descripció de la masia o casa rural:
 - 1.1. Època de construcció: Any 1174
 - 1.2. Estat de conservació de l'immoble: B0
 - 1.3. Accessibilitat de la finca (des de la xarxa de camins):
Accés des de la carretera de Santa Coloma de Farnés a Olot C-63, antiga C-152.
2. Justificació de les raons que aconsellen la recuperació i preservació de la masia o casa rural:
 - Arquitectòniques: Manteniment i millora de l'edificació existent.
 - Històriques: Edat de l'edificació.
 - Paisatgístiques: Millores d'integració i d'adequació a l'entorn més proper.
3. Usos.
 - 3.1. Ús actual.
 - Edificació principal: Vivenda
 - Construccions annexes: Despatx
4. Arranjament o millora de les estructures d'accessibilitat i serveis, si escau:

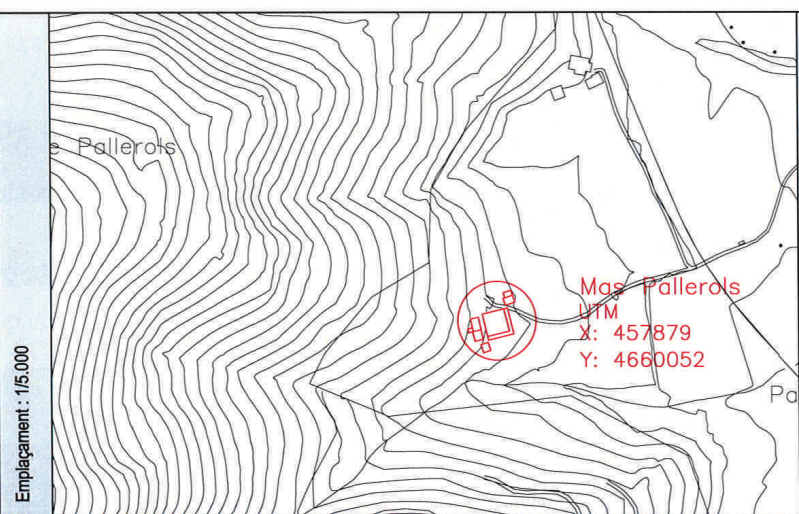
Les actuacions de rehabilitació i ampliació especificaran el tipus de serveis de subministrament (electricitat, aigua, telefonia,...), evacuació i accés rodat.
5. Observacions:

Usos permesos en el POUM, en la normativa del catàleg i el PNZV les masies que estiguin dins l'àmbit.
Bé d'Interès Arquitectònic, Arqueològic o Històric.

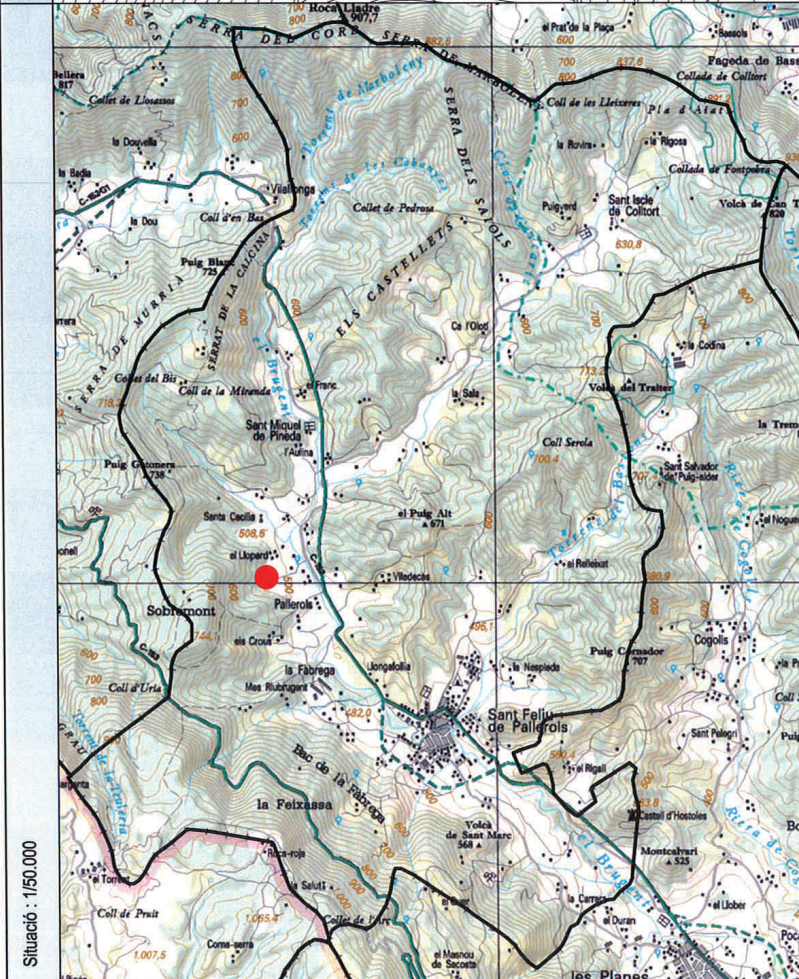
AJUNTAMENT DE SANT FELIU DE
PALLEROLS



CONSELL COMARCAL DE LA GARROTXA



Emplaçament: 1/5.000



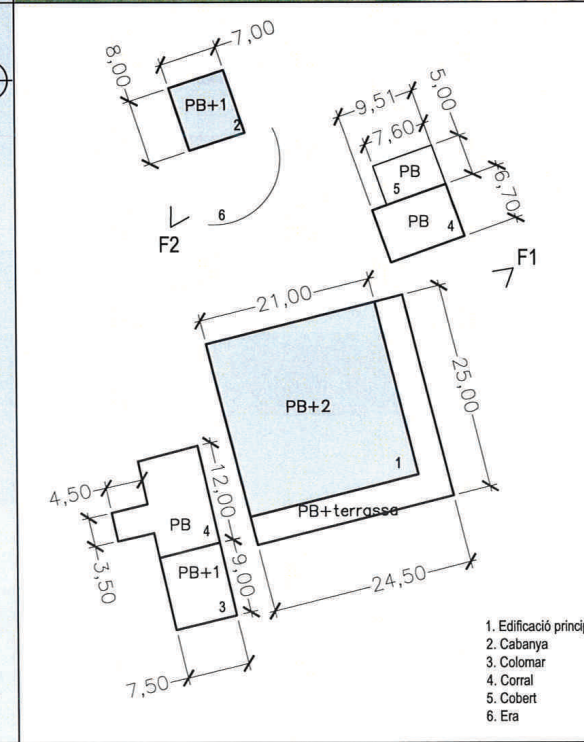
Situació: 1/50.000



Fotografia 1



Fotografia 2



1. Edificació principal
2. Cabanya
3. Colomar
4. Corral
5. Cobert
6. Era

MUNICIPI: Sant Feliu de Pallerols	NUCLI: Pallerols	65
CASA: Mas Pallerols	Ref: 1955/06	

REFERÈNCIA CADASTRAL:
000300100DG55H0001W1

Generalitat de Catalunya
Departament de Política Territorial
i Obres Públiques
Direcció General d'Urbanisme
Catalunya

1. Descripció de la masia o casa rural:

- 1.1. Època de construcció: Any 1174/1700
- 1.2. Estat de conservació de l'immoble: B0
- 1.3. Accessibilitat de la finca (des de la xarxa de camins):

Accés des de la carretera de Santa Coloma de Famés a Olot (C-63) antiga C-152, trencall fins a la pròpia casa.

2. Justificació de les raons que aconsellin la recuperació i preservació de la masia o casa rural:

- Arquitectòniques: Manteniment i millora de l'edificació existent.
- Històriques: Edat de l'edificació.
- Paisatgístiques: Millores d'integració i d'adequació a l'entorn més proper.

3. Usos.

- 3.1. Ús actual.
 - Edificació principal: Vivenda
 - Construccions annexes: Agrícola

4. Arranjament o millora de les estructures d'accessibilitat i serveis, si escau:

Les actuacions de rehabilitació i ampliació especificaran el tipus de serveis de subministrament (electricitat, aigua, telefonia,...), evacuació i accés rodat.

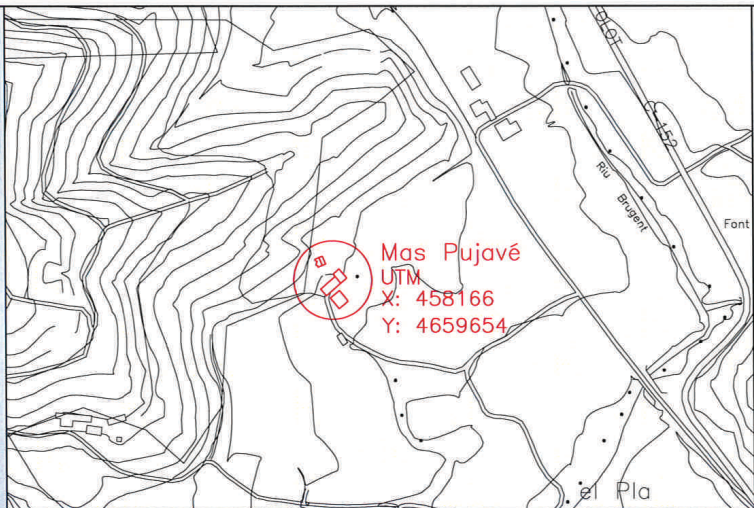
5. Observacions:

Usos permesos en el POUM, en la normativa del catàleg i el PNZV les masies que estiguin dins l'àmbit.
Bé d'interès Arquitectònic, Arqueològic o Històric.

AJUNTAMENT DE SANT FELIU DE
PALLEROLS



Emplaçament: 1/15.000



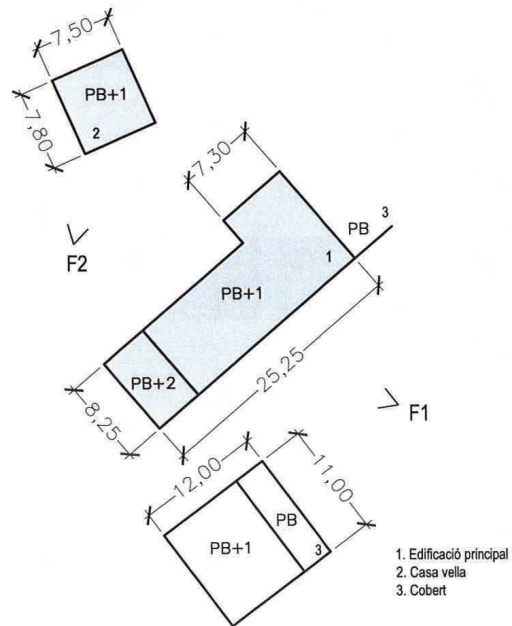
Fotografia 1



Fotografia 2

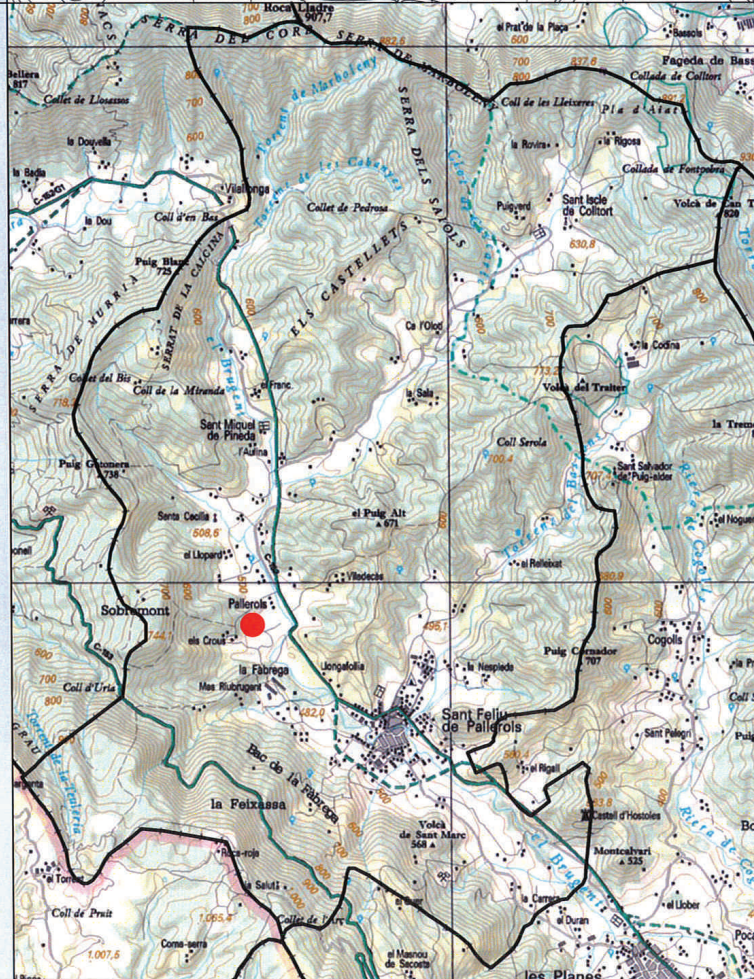


Croquis



- 1. Edificació principal
- 2. Casa vella
- 3. Cobert

Situació: 1/50.000



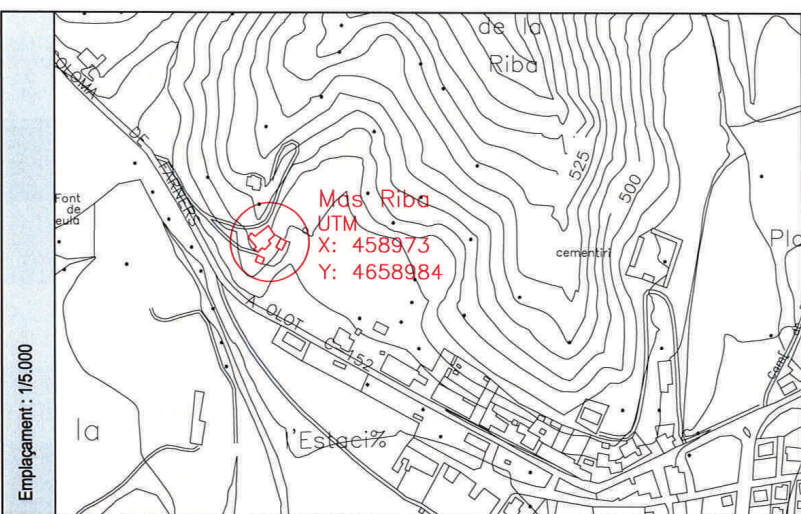
MUNICIPI: Sant Feliu de Pallerols	NUCLI: Pallerols	66
CASA: Mas Pujavé	Ref: 1955/06	

REFERÈNCIA CADASTRAL:
000400700DG55H0001G1

1. Descripció de la masia o casa rural:
 - 1.1. Època de construcció: Casa Vella any 1276, Casa de Pujavé entre els anys 1913 i l'any 2004
 - 1.2. Estat de conservació de l'immoble: B0
 - 1.3. Accessibilitat de la finca (des de la xarxa de camins):
Accés des de la carretera de Santa Coloma de Famés a Olot C-63, trencall fins a la propietat.
2. Justificació de les raons que aconsellen la recuperació i preservació de la masia o casa rural:
 - Arquitectòniques: Manteniment i millora de l'edificació existent.
 - Històriques: Edat de l'edificació.
 - Paisatgístiques: Millores d'integració i d'adequació a l'entorn més proper.
3. Usos.
 - 3.1. Ús actual.
 - Edificació principal: Vivenda
 - Construccions annexes: Agrícola, annex a la vivenda.
4. Arranjament o millora de les estructures d'accessibilitat i serveis, si escau:
Les actuacions de rehabilitació i ampliació especificaran el tipus de serveis de subministrament (electricitat, aigua, telefonia,...), evacuació i accés rodat.
5. Observacions:
Usos permesos en el POUM, en la normativa del catàleg i el PNZV les masies que estiguin dins l'àmbit.

AJUNTAMENT DE SANT FELIU DE
PALLEROLS





Emplaçament : 1/5.000

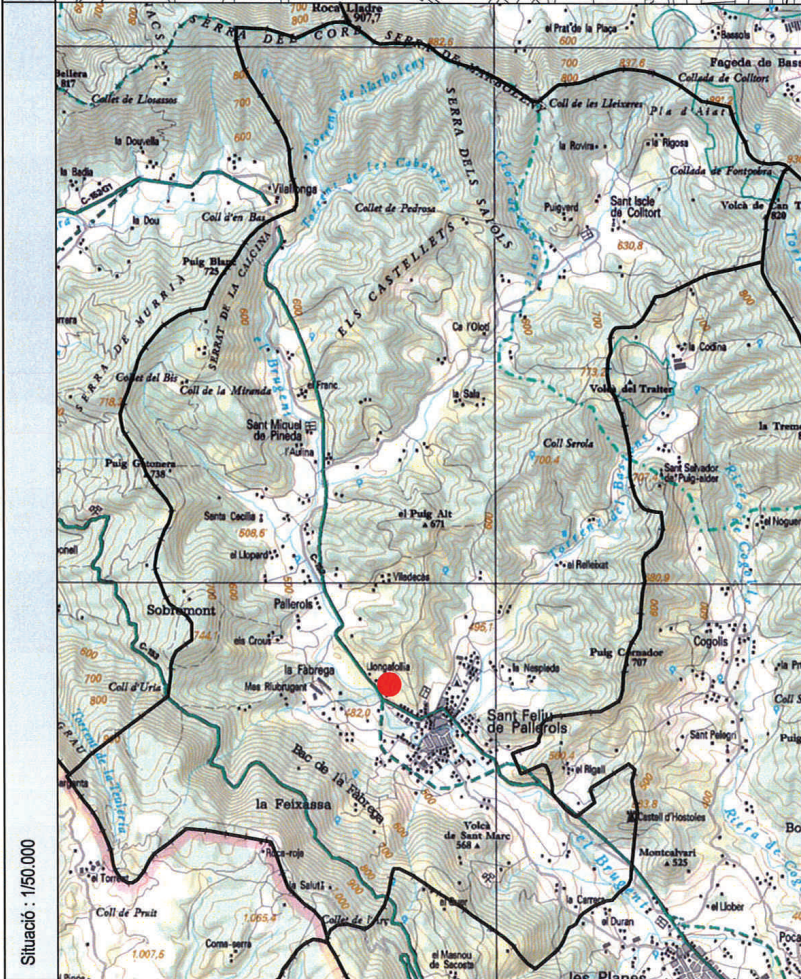
Fotografia 1



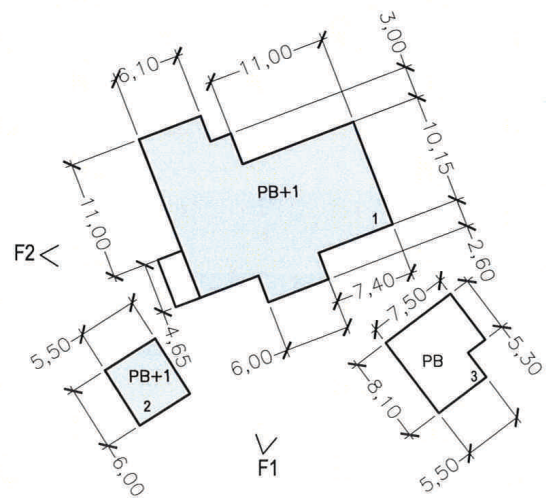
Fotografia 2



Croquis



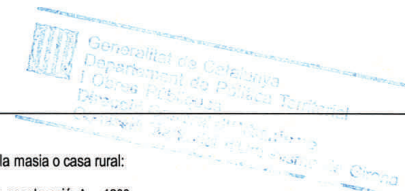
Situació : 1/50.000



- 1. Edificació principal.
- 2. Cabanya
- 3. Cobert

MUNICIPI: Sant Feliu de Pallerols	NUCLI: Pallerols	67
CASA: Mas Riba	Ref: 1955/06	

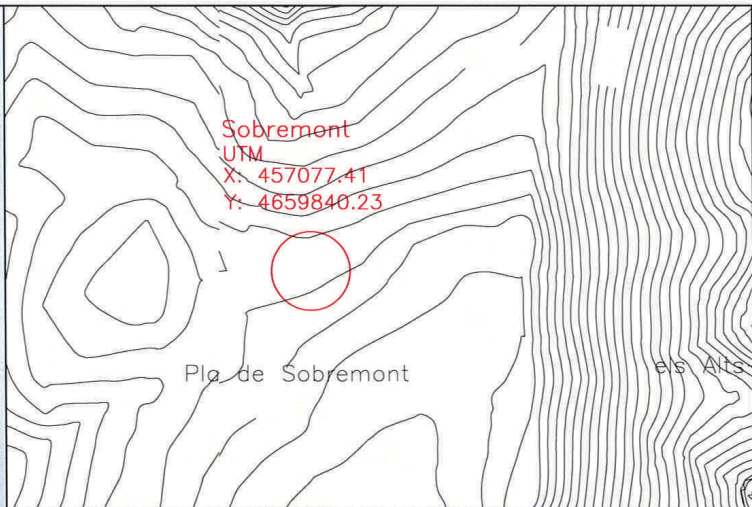
REFERÈNCIA CADASTRAL:
001400100DG55H0001LI



1. Descripció de la masia o casa rural:
 - 1.1. Època de construcció: Any 1288
 - 1.2. Estat de conservació de l'immoble: Regular
 - 1.3. Accessibilitat de la finca (des de la xarxa de camins):
Accés des de la carretera de Santa Coloma de Farnés a Olot, C-63, trencall fins a la propietat.
2. Justificació de les raons que aconsellen la recuperació i preservació de la masia o casa rural:
 - Arquitectòniques: Millores d'adequació a l'ús.
 - Històriques: Edat de l'edificació.
 - Paisatgístiques: Millores d'integració i d'adequació a l'entorn més proper.
3. Usos.
 - 3.1. Ús actual.
 - Edificació principal: Vivenda
 - Construccions annexes: ---
4. Arranjament o millora de les estructures d'accessibilitat i serveis, si escau:
Les actuacions de rehabilitació i ampliació especificaran el tipus de serveis de subministrament (electricitat, aigua, telefonia,...), evacuació i accés rodat.
5. Observacions:
Usos permesos en el POUM, en la normativa del catàleg i el PNZV les masies que estiguin dins l'àmbit.
Bé d'Interès Arquitectònic, Arqueològic o Històric.

Emplaçament: 1/5.000

Situació: 1/50.000



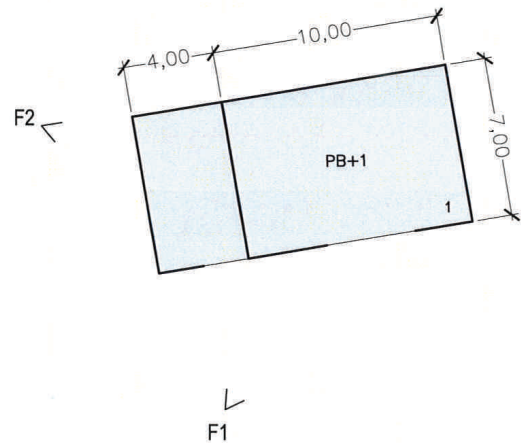
Fotografia 1



Fotografia 2



Croquis



1. Edificació principal.

MUNICIPI: Sant Feliu de Pallerols	NUCLI: Pallerols	69
CASA: Sobremont	Ref: 1955/06	

REFERÈNCIA CADASTRAL:



1. Descripció de la masia o casa rural:

- 1.1. Època de construcció: Anterior al segle XX
- 1.2. Estat de conservació de l'immoble: Ruïnós
- 1.3. Accessibilitat de la finca (des de la xarxa de camins):
Accés des de la carretera de Santa Coloma de Farnés a Olot (C-63) antiga C-152 trencall fins a la pròpia casa.

2. Justificació de les raons que aconsellen la recuperació i preservació de la masia o casa rural:

- Arquitectòniques: Recuperació de l'edificació existent.
- Històriques: Edat de l'edificació.
- Paisatgístiques: Millores d'integració i d'adequació a l'entorn més proper.

3. Usos.

- 3.1. Ús actual.
- Edificació principal: Desocupat
- Construccions annexes: Sense ús

4. Arranjament o millora de les estructures d'accessibilitat i serveis, si escau:

Les actuacions de rehabilitació i ampliació especificaran el tipus de serveis de subministrament (electricitat, aigua, telefonia,...), evacuació i accés rodat.

5. Observacions:

-Es podran realitzar les reformes necessàries per mantenir l'ús actual de l'edificació principal i dels annexes.

Usos permesos en el POUM, en la normativa del catàleg i el PNZV les masies que estiguin dins l'àmbit.

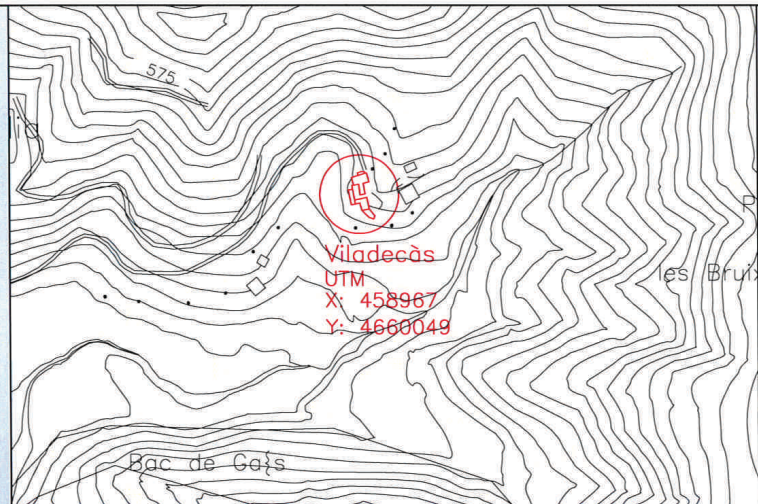
AJUNTAMENT DE SANT FELIU DE PALLEROLS



CONSELL COMARCAL DE LA GARROTXA

Emplaçament : 1/5.000

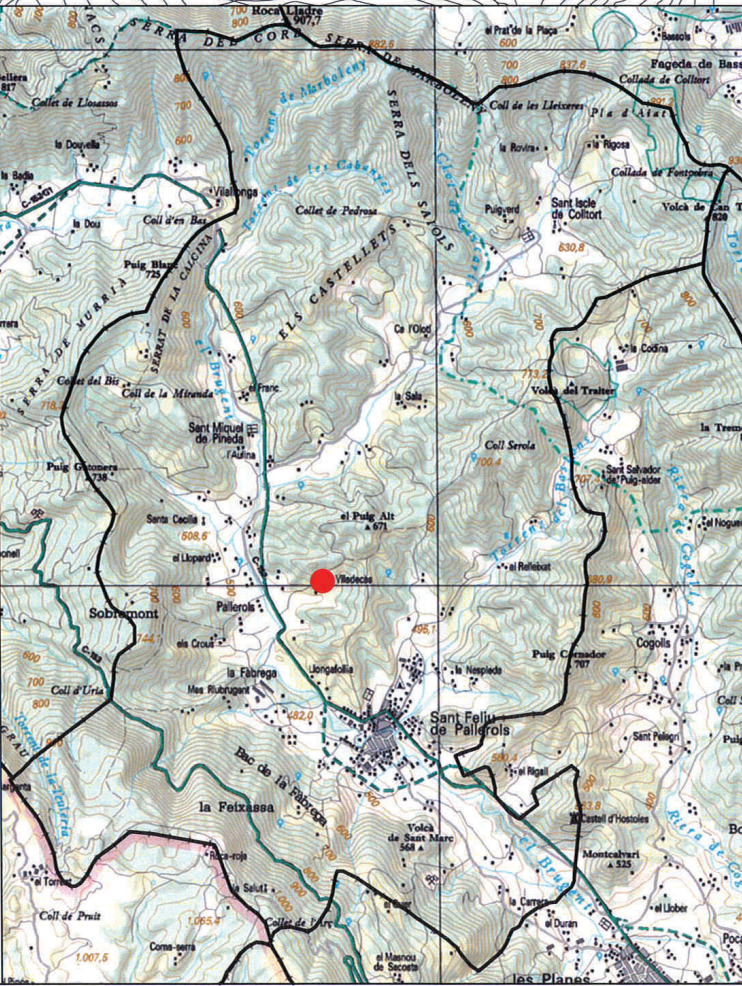
Situació : 1/50.000



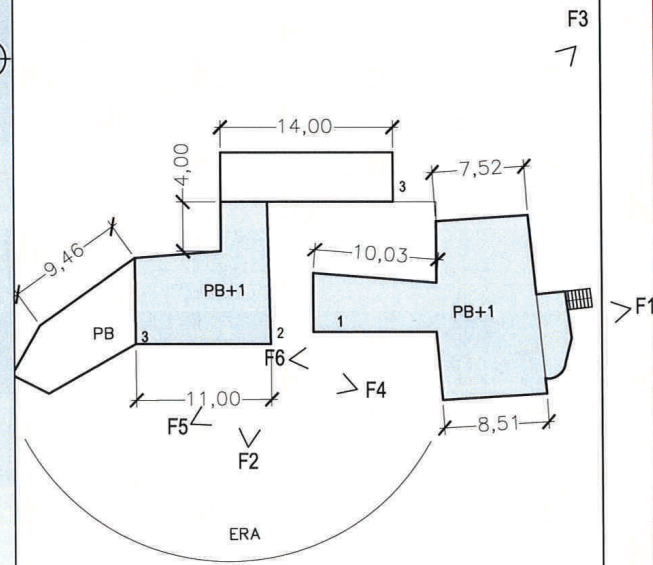
Fotografies 1-3-4



Fotografies 5-6



Croquis



- 1. Edificació principal.
- 2. Cabanyes.
- 3. Corral.

MUNICIPI: Sant Feliu de Pallerols	NUCLI: Pallerols	70
CASA: Viladecàs	Ref.: 1955/06	

REFERÈNCIA CADASTRAL:
4004DG55H

Generalitat de Catalunya
 Departament de Política Territorial
 i Obres Públiques
 Direcció General d'Urbanisme
 Oficina de Catastrament de Sant Feliu de Girona

1. Descripció de la masia o casa rural:
 - 1.1. Època de construcció: Desconeguda
 - 1.2. Estat de conservació de l'immoble: B0
 - 1.3. Accessibilitat de la finca (des de la xarxa de camins):
Accés des del Camí de la Cabanya (GA-031), forjornat.
2. Justificació de les raons que aconsellen la recuperació i preservació de la masia o casa rural:
 - Arquitectòniques: Manteniment i millora de l'edificació existent.
 - Històriques: Edat de l'edificació.
 - Paisatgístiques: Millores d'integració i d'adequació a l'entorn més proper.
3. Usos.
 - 3.1. Ús actual.
 - Edificació principal: vivenda
 - Construccions annexes: Agrícola
4. Arranjament o millora de les estructures d'accessibilitat i serveis, si escau:
Les actuacions de rehabilitació i ampliació especificaran el tipus de serveis de subministrament (electricitat, aigua, telefonia,...), evacuació i accés rodat.
5. Observacions:
 - Es podran realitzar les reformes necessàries per mantenir l'ús actual de l'edificació principal i dels annexes.
 - Usos permesos en el POUM, en la normativa del catàleg i el PNZV les masies que estiguin dins l'àmbit.

AJUNTAMENT DE SANT FELIU DE
PALLEROLS

